

Udviklingscenter Aalborg

Job & Velfærd

# Udviklings- handicap og stemmehøring

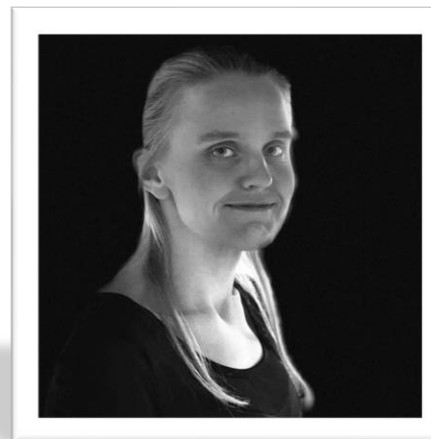
Sabrina Boelsmand  
Marianne Hegna  
Jes Sølgaard



**Aalborg  
Kommune**

# Os og jer!

- Hvem er vi?
- Hvem er I?
- Hvor mange af jer kan høre stemmer?
- Hvem af jer kender til en/flere der hører stemmer?
- Hvem af jer kender til dialog med f.eks. 'Den Indre Kritiker'?



# Stemmehøring

- Kan være 1 stemme eller flere forskellige stemmer
- Stemmen kan være kendt eller ukendt
- Der skelnes ikke mellem stemmehøring, synshallucinationer eller andre sanseoplevelser
- Debutalder kan variere – fra meget tidlig barndom til langt op i livet
- Kan være symptom på underliggende psykisk lidelse, men kan også opstå uden
- Forskning peger på at mellem 2-6 % hører stemmer på et tidspunkt i livet
- Der skelnes normalt mellem positive og negative stemmer – kan skabe stor forpinthed
- Stemmer kan høres indeni hovedet eller udenfor, eller evt. fra genstande
- Grundtanke: stemmer høres i relation til livssituation, traumer, identitetskonflikt, emotionel udvikling
- Arbejdet med stemmerne er derfor en mulighed for udvikling!

# At give stemmerne mening

- Opbygge en relation til stemmerne – indledningsvist et kendskab
  - Evt. begynde med at lave små aftaler med stemmerne
  - Undersøge stemmernes oprindelse
  - Undersøge positive og negative funktioner for hver enkelt stemme
  - Samtidig undersøge livshistorie
  - Forsøge at skabe lindring og stabil livssituation
- 
- Maastricht-interview kan hjælpe med at danne strukturen for et forløb!

# Maastricht-interview (Escher & Romme, 1980/2000)

- Anvendes sammen med 'Giv Stemmerne Mening' (Mind Publications, 2000)
- Kan findes flere steder på internettet – ellers skriv til os! ([jes.soelgaard@aalborg.dk](mailto:jes.soelgaard@aalborg.dk))
- Består af 3 dele – interview, rapport og konstruktion
- Kan suppleres med stemmedialog, dvs. direkte samtale med en af stemmehørerens stemmer
- Formålet er ikke at få stemmerne til at forsvinde! Men at lære dem at kende!

# Interview

- Alder på stemmerne
- Køn
- Karakteristika
- Konkrete ytringer
- Kendt vs. Ukendt
- Debutalder og omstændigheder
- Forandringer i stemmen over tid
- Stemmens samspil med eventuelle andre stemmer

# Rapporten

- Skriftlig afrapportering fra interviewer til stemmehører
- Indeholder en sammenskrivning af de fakta, interviewet har synliggjort
- Rapporten er herefter stemmehørerens eget dokument
- Kan bringes i spil igen, hvis stemmerne ændrer sig

# Konstruktionen

- Stemmernes identitet
- Stemmernes karakteristika
- Triggers
- Stemmernes historie
- Stemmehørerens historie
- Hvem repræsenterer stemmerne? Hvilke problemer repræsenterer stemmerne?



# Tilpasset Maastricht-interview

- Findes i en tilpasset version, hvor sprog og kompleksitet er reduceret (Sølgaard, Asmussen & Hansen, 2021)
- Findes ligeledes i en specifik version der fokuserer på synshallucinationer (Cidlik & Eyles, 2022)
- Kan principielt bruges 'frit'. Ingen krav til forudgående kendskab, særlig uddannelse eller lignende, men der findes flere udbydere af uddannelse til Stemmehørerfacilitator.
- Man kan ligeledes plukke i materialet, og/eller udfylde skemaet i vilkårlig rækkefølge

# Stemmehørergruppe

- Vores gruppe har eksisteret siden 2021
- Første gruppe var en 'øvegruppe'
- Efterfølgende en åben gruppe, hvor peer-medarbejder indgår som en central del
- Meget forskellige personer i gruppen!
- Har haft mulighed for enkelte sociale aktiviteter udenfor det normale møderum

# Jeres oplevelser og spørgsmål

- Kommentarer?
- Spørgsmål?

**TAK FOR NU!**

